

Oplæg til ny hal med depotrum, garage og værksted.





Oplæg til ny hal med depotrum, garage og værksted.

Bestyrelsen vil gerne med dette oplæg præsentere vores tanker omkring en ny hal til feriecentret.

- Først og vigtigst, dette er kun et oplæg til generalforsamlingen, som vi vil bede om at at tilkendegive om bestyrelsen kan arbejde videre med forslaget, så det kan behandles til næste år på generalforsamlingen. (Bemærk denne kommer forhåbentlig i foråret som normalt)
- **Hvorfor overveje en ny hal:**

Først og fremmest mangler vi plads til pedellernes maskiner, som er stuvet sammen på meget lidt plads. Ligeledes kunne det være hensigtsmæssigt, at have lidt mere plads til opbevaring bla. når der pakkes ned til vinter.

 - Den nuværende er ved at være træt.
 - Sikkerheden når den er aflåst er ikke særlig god.
 - Ikke nemt at udvide den nuværende på en praktisk måde.



Oplæg til ny hal med depotrum, garage og værksted.

- **Flere depotrum m.m.**

Der er i dag ikke balance mellem antal depotrum og lejligheder, hvilket betyder at mange ejere ikke har et depotrum, og nogle kunne måske også bruge et ekstra.

- 2 – 3 depotrum vil formentlig kunne lejes ud til sommerhus bureauerne.
- Der er tænkt fælles depotrum, bla. til opladning af el-cykler
- Depotrummene er tænkt til udlejning, så er hallen mere fleksibel i fremtiden i forhold til, at vi kan ændre på forholdet mellem depotrum og pedellernes rum.

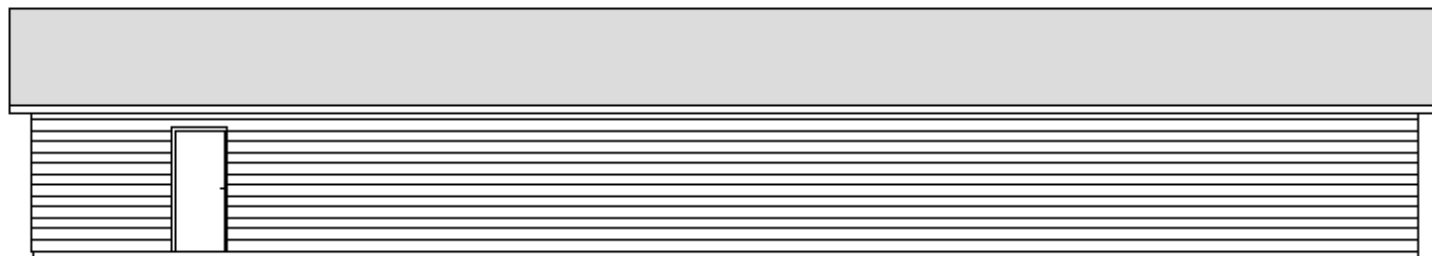
- **Finansiering:**

- Prisen kendes endnu ikke. Bestyrelsen har drøftet muligheden for en kombination mellem den egenkapital vi råder over og en mindre kontingentstigning i 2 år.
- For at minimere omkostningerne, er oplægget at det indvendige arbejde forsøges udført i fællesskab af frivillige ejere. Er vi mange nok, bør det være muligt.

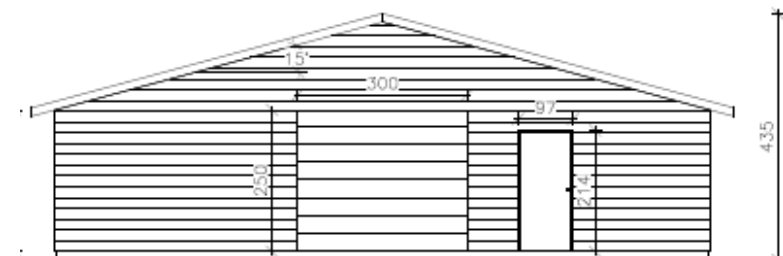
Oplæg til ny hal med depotrum, garage og værksted.



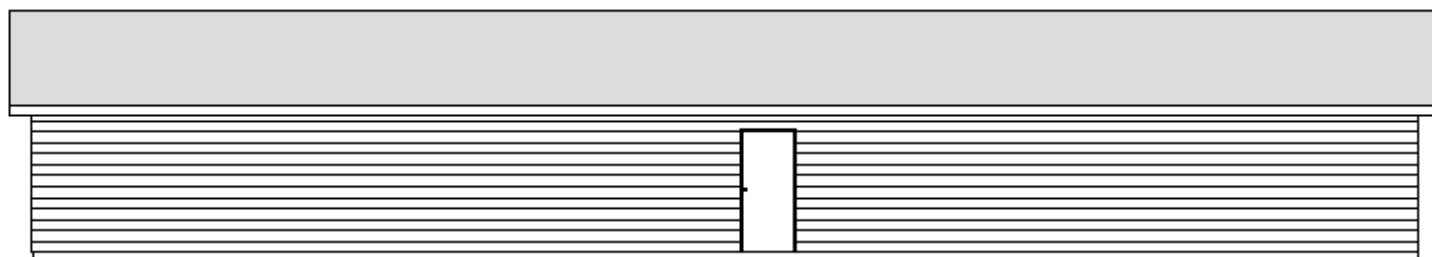
Oplæg til ny hal med depotrum, garage og værksted.



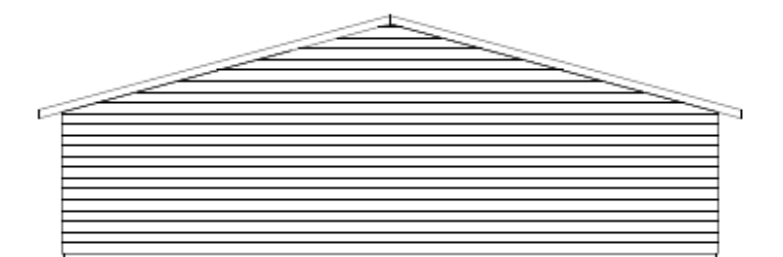
FACADE MOD SYD/ØST



GAVL MOD NORD/ØST

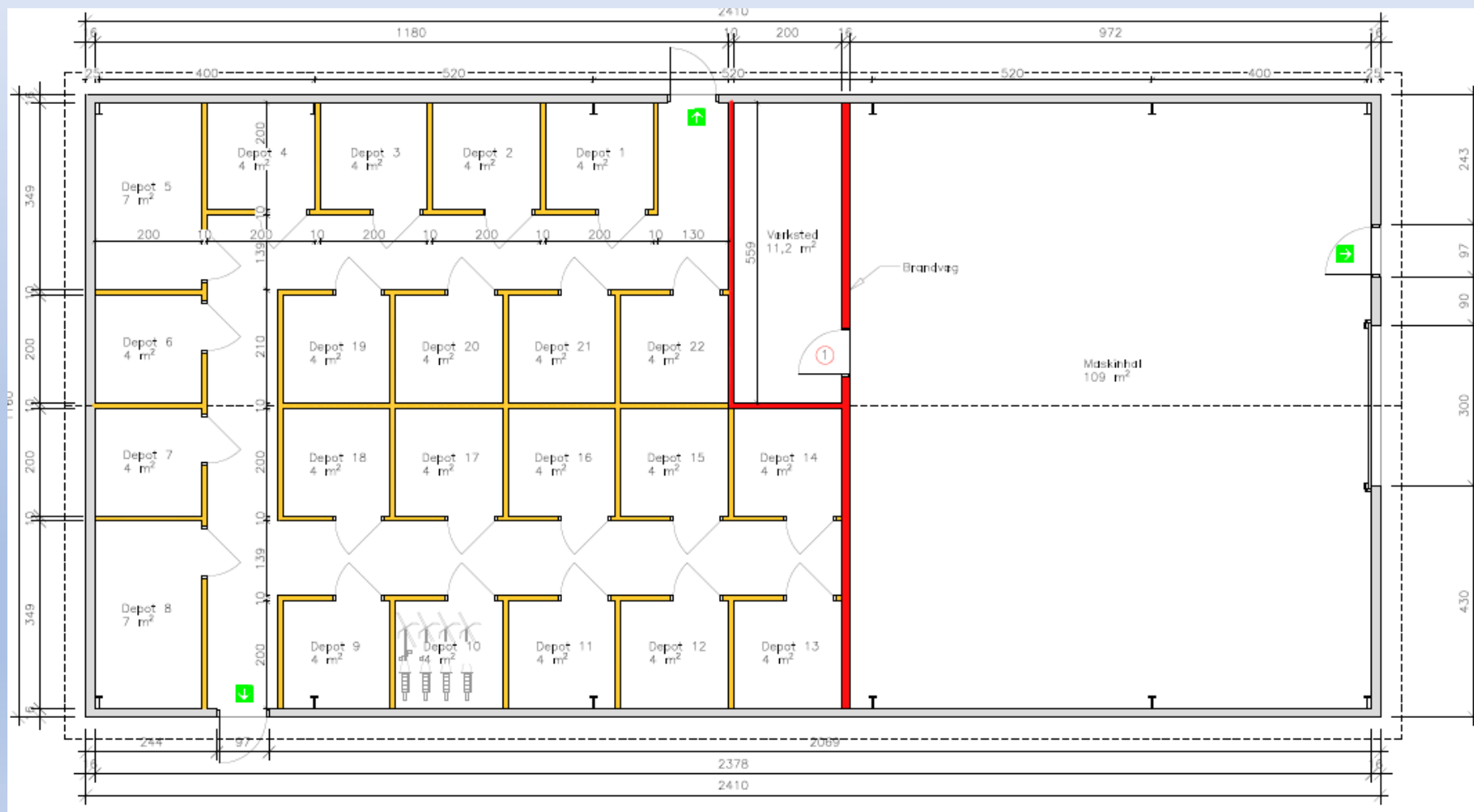


FACADE MOD NORD/VEST



GAVL MOD SYD/VEST

Oplæg til ny hal med depotrum, garage og værksted.



Oplæg til ny hal med depotrum, garage og værksted.



Hvad tænker i?